

新築建売

価格

2,580 (税込) 万円

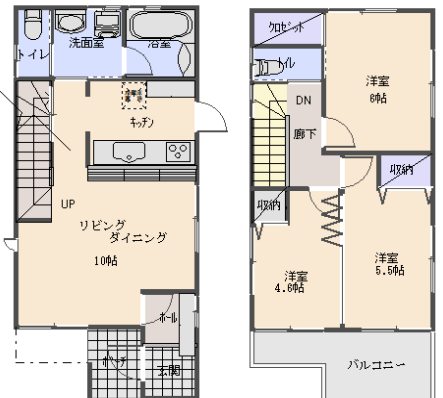
A棟

所在地

盛岡市月が丘三丁目26番9

交通

岩手県交通「県営スケート場口」バス停徒歩4分
300m



1階 39.74㎡ 2階 37.26㎡



土地	権利	所有権		
	地目	原野	現況	宅地
	地積	137.11㎡(41.47坪)		
建物	接面道路	南東側4.16m公道に7.03m接面		
	建物面積	77.00㎡(23.29坪)		
	構造	木造軸組・ガルバリウム鋼板葺き		
	間取り	3LDK	築年月	令和2年8月新築
法令上の制限	都市計画	市街化区域		
	用途地域	第二種中高層住居専用地域		
	他の制限	市街地景観地域、眺望景観保全地域	他の制限	法22条区域
	建蔽率	60%	容積率	166%
設備	電気	東北電力	水道	上水道引込み済
	ガス		雑排水	公共下水
	汚水	公共下水	駐車場	3台可
	その他			
	環境	地勢	平坦	
小学校		城北小学校	1.01km	
中学校		北陵中学校	2.11km	

物件現況	空室	木造軸組工法、24時間換気システム、駐車場3台可！！
引渡時期	即	
引渡条件		
備考	<ul style="list-style-type: none"> 建築確認番号 第H31-1-1535-0号 エアコン2台(LD・寝室)・IHクッキングヒーター、食器戸棚 外構・舗装工事込。・バルコニー 6.41㎡ シャワートイレ2台・洗濯機能付き洗面化粧台・追焚機能付き、 モニター付きインターホン・照明器具付・2階可動間仕切り付 	

NO. 5020
※図面と現況が異なる場合は現況を優先いたします。
(情報提供日 令和2年12月22日)

不動産の仲介は—always番号館— E-mail:toiawase@always-no1.jp

株式会社オールウェイズ番号館

〒020-0066 盛岡市上田一丁目5番38号1階 TEL:019-656-1031 FAX:019-656-1032

- 岩手県知事(3)第2335号
- (社)全国宅地建物取引業協会会員
- (社)岩手県宅地建物取引業協会会員
- 東北地区不動産公正取引協議会加盟

取引態様	担当	手数料(税込み)
媒介	太田	917,400円
フリーダイヤル	0120-64-1031	