

土地

価格

1,900 万円

所在地

盛岡市上田三丁目75番4、同75番20
(住居表示:盛岡市上田三丁目6番17号)

交通

岩手県交通「上田2丁目」バス停まで徒歩3分
240m

★学区は上田小、上田中！

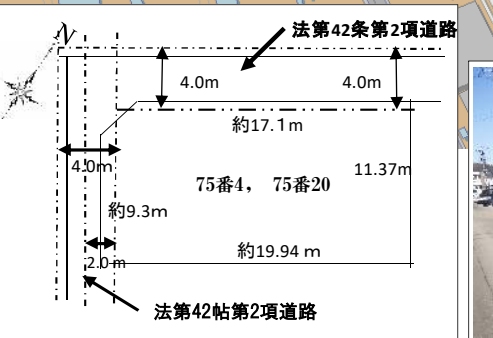


権利	所有権		
地目	宅地	現況	宅地
地積	211.19㎡(63.88坪)(西側・北側一部セットバック後の予定面積)		
接面道路	北側道路約4m(公道)に17.1m接面、 西側2.2~2.6m巾に約11.5m接面)		

★岩手県立盛岡中央病院まで徒歩10分！
★コープ高松まで徒歩11分！



法令上の制限	市街化区域		
用途地域	第二種中高層住居専用地域 準防火地域		
他の制限	市街地景観地域	他の制限	
	建蔽率 60%	容積率	200%
設備	電気	小売自由化	水道 上水道引込み済
	ガス	都市ガス	雑排水 公共下水引込済
	汚水	公共下水引込済	駐車場
	その他		



環境	地勢	平坦	
	小学校	上田小学校	650m
	中学校	上田中学校	790m

物件現況	更地
引渡時期	相談
引渡条件	現況渡し
備考	・上水道は20mmにて引込み済み、水道メーター20ミリ設置済み。 西側道路より引込済みの水道あり。使用しない場合には、道路掘削の上、閉栓の必要あり。費用は買主負担。

NO. 1193
※図面と現況が異なる場合は現況を優先いたします。
(情報提供日 令和5年6月20日)

不動産の仲介は—always 宅番館— E-mail:toiawase@always-no1.jp
株式会社オールウェイズ宅番館
〒020-0066 盛岡市上田一丁目5番38号1階 TEL:019-656-1031 FAX:019-656-1032

- 岩手県知事(4)第2335号
- (社)全国宅地建物取引業協会会員
- (社)岩手県宅地建物取引業協会会員
- 東北地区不動産公正取引協議会加盟

取引態様	担当	手数料(税込み)
媒介	太田	0円
フリーダイヤル	0120-64-1031	