

中古住宅

価格

1,950 万円

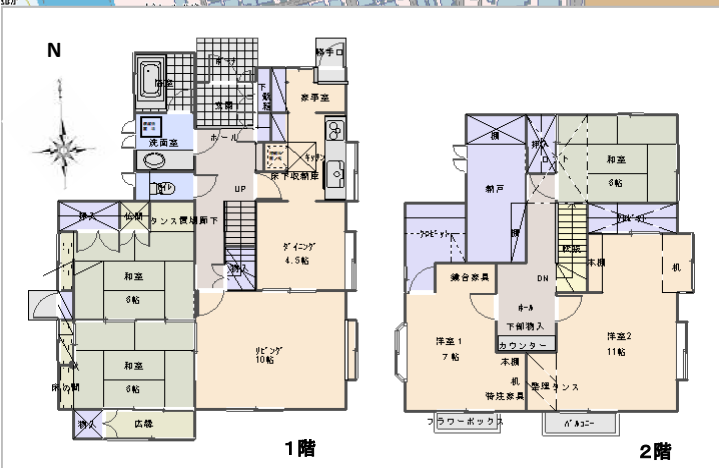
所在地

盛岡市上田四丁目240番7

交通

岩手県交通「工学部東口」バス停まで徒歩9分
690m

☆学区は上田小学校、上田中学校！



☆落ち着いた、綺麗な室内空間！

☆作り付けの家具が豊富！

権利	所有権		
地目	宅地	現況	宅地
地積	165.47㎡(50.05坪)		
接面道路	北側道路3.85m(私道)、接面寸法10.2m		
建物	建物面積	1階:84.86㎡、2階:65.41㎡ 延床面積 150.27㎡(45.45坪)(登記簿面積)	
	構造	木造重鉛メッキ鋼板葺2階建(木質パネル工法)	
	間取り	5LDK+N	築年月 平成1年6月新築
	法令上の制限	都市計画 市街化区域 用途地域 第一種住居地域	
他の制限	市街地景観地域、眺望景観保全地域	他の制限	法22条区域、
	建蔽率 60%	容積率	200%
設備	電気	東北電力	水道 上水道引込み済
	ガス	都市ガス	雑排水 公共下水引込済
	汚水	公共下水引込済	駐車場 駐車場 1台分有
	その他	大型ガス給湯3か所、灯油式FF暖房2台、シャワートイレ 3口ガスクックトップ、エアコン3台、照明器具	
	環境	地勢 平坦	小学校 上田小学校 0.92km 中学校 上田中学校 1.94km

物件現況	居住中
引渡時期	相談
引渡条件	
備考	位置指定道路:41建第2-7号(昭和41年2月8日) 物置、カーポート付き(普通車の高さ)

NO. 2088
※図面と現況が異なる場合は現況を優先いたします。
(情報提供日 令和2年3月10日)

不動産の仲介は—always 宅番館— E-mail:toiawase@always-no1.jp
株式会社オールウェイズ宅番館
〒020-0066 盛岡市上田一丁目5番38号1階 TEL:019-656-1031 FAX:019-656-1032

- 岩手県知事(3)第2335号
- (社)全国宅地建物取引業協会会員
- (社)岩手県宅地建物取引業協会会員
- 東北地区不動産公正取引協議会加盟

取引態様	担当	手数料(税込み)
販売代理	太田	709,500円
フリーダイヤル	0120-64-1031	